

SPEZIALTIERNÄHRUNG



Erstellt in Zusammenarbeit
mit Tierärztin Dr. med. vet.
Gabriele Wessel-Falkenhain

RATGEBER HOKAMIX³⁰
Die Kraft der Natur!

Danke für Ihre Treue!



Erfolg in zweiter Generation
Jan Kroeske und Gerti Grau



Aus Tradition gut.

Gesund ernähren, besser leben – dies ist nun seit 30 Jahren unser Unternehmensleitspruch zum Wohl Ihrer Vierbeiner und steht jeden Tag im Mittelpunkt unseres Handelns.

Unsere Werte: Ehrlichkeit, Kundenzufriedenheit und Zuverlässigkeit, stellen wir als Familienunternehmen an höchste Stelle. Das alles wäre jedoch nichts ohne Ihr langjähriges Vertrauen und Ihre Unterstützung. Dafür wollen wir uns herzlich bei Ihnen bedanken!

Gerti Grau

Jan Kroeske

Fordern Sie jetzt Ihren Spezialkatalog an.

Telefon

02874 90 36 0

(Mo. bis Fr. von 8.00 bis 18.00 Uhr)

Telefax

02874 43 31

Email

info@grau-gmbh.de

Internet

grau-tiernahrung.de

WAS IST HOKAMIX³⁰?

In HOKAMIX³⁰ werden **natürliche Inhaltsstoffe** von 30 wertvollen Pflanzen, die bioaktive Wirkstoffe enthalten, miteinander kombiniert. Dabei sind für den Körper notwendige Vitamine, Mineralstoffe und Spurenelemente, vor allem aber besondere, spezifische Inhaltsstoffe einiger Pflanzen von Bedeutung.

Langjährige Erfahrung und viele Berichte von zufriedenen Hundehaltern zeigen die Erfolge dieser einzigartigen Mischung. Da die Kräuter und Pflanzen **naturbelassen** sind und sehr sorgfältig verarbeitet werden, gehen bei der Herstellung keinerlei Pflanzeninhaltsstoffe verloren und machen die Mischung sehr effektiv. Ebenso **verzichten wir bewusst** auf chemische Zusätze wie Konservierungsstoffe.



glutenfrei



ohne Konservierungsstoffe



ohne chemische Zusätze



naturbelassene Kräuter & Pflanzen

HOKAMIX³⁰

fördert folgende Gesundheitsbereiche:



Haut



Gelenke



Fell



Verdauung

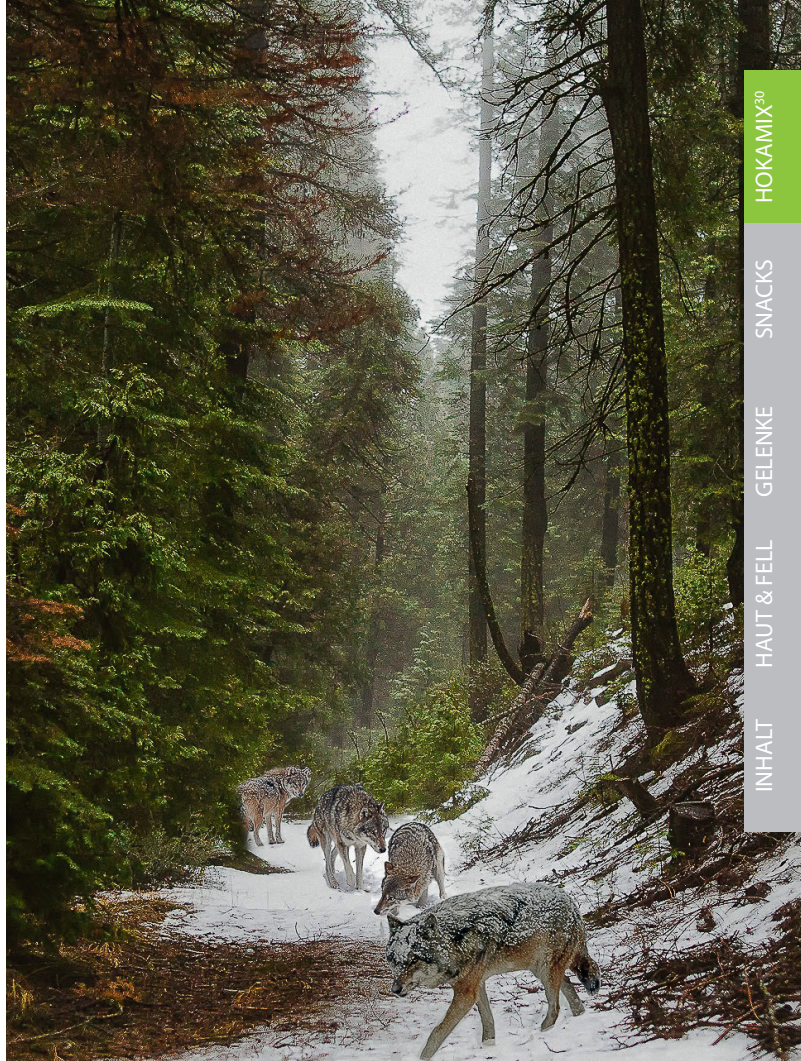
- ✓ sorgt für dichtes, glänzendes Fell
- ✓ bei Juckreiz
- ✓ beseitigt kahle Stellen und Schuppen
- ✓ verkürzt den Haarwechsel
- ✓ mindert Probleme im Bewegungsapparat
- ✓ unterstützt die Versorgung des Bindegewebes
- ✓ erhält Bewegungsfreude und Vitalität
- ✓ unterstützt das Wachstum
- ✓ kann den Stoffwechsel optimieren



WAS KANN HOKAMIX³⁰?

Jede der 30 Komponenten dieser besonderen Mischung spricht auf ganz spezielle Weise bestimmte ernährungsphysiologische Vorgänge im Körper des Hundes an. Die enthaltenen sekundären Pflanzenstoffe dienen dazu, die **physiologischen Bedürfnisse** des Hundes zu sichern. Vor allem der Stoffwechsel des Hundes wird gefördert, Haut und Fell werden optimal versorgt und es wird gern bei Problemen im Bewegungsapparat gegeben. Die in HOKAMIX³⁰ enthaltenen Naturstoffe können also **ernährungsbedingte Imbalancen** ausgleichen.

In der Natur würden sich Wölfe über die gezielte Aufnahme pflanzlicher Substanzen auf ähnliche Weise helfen.



WIE FÜTTERT MAN HOKAMIX³⁰?

HOKAMIX³⁰ ist hervorragend dazu geeignet, mögliche Probleme erst gar nicht aufkommen zu lassen. Dazu empfiehlt sich eine etwa **achtwöchige Gabe** bei Hunden jeden Alters, am besten zeitgleich mit dem **Fellwechsel**. Über diesen Zeitraum zugefüttert, zeigen sich schon bald deutlich positive Veränderungen.

Prinzipiell sollte jeder Hund in seinem Leben, vom Welpen bis zum Seniorenalter, regelmäßig HOKAMIX³⁰ bekommen.

Das dient der Gesunderhaltung und gibt dem Menschen die Sicherheit, alles für das Wohlergehen seines Liebling zu tun.

Auch, wenn ein Tier eine komplette Vollnahrung bekommt, ist dieses Ergänzungsfuttermittel sinnvoll. Durch Erhitzung, Verarbeitung und hohen Druck, der während der Herstellung zu Kroketten oder Nassnahrung auf die Produkte einwirkt, verlieren auch zweifelsfrei hochwertige Rohstoffe an Wertigkeit. Das heißt, dass Vitamine zerstört, Aminosäuren aus den Proteinquellen denaturiert¹ oder essentielle Fettsäuren instabil werden.

Um also die Basis für ein **langes, aktives Leben** zu schaffen, kann man sein Tier sinnvoll und effektiv mit HOKAMIX³⁰ schützen und unterstützen.

¹als Denaturierung bezeichnet man die Zerstörung der Struktur von Proteinen oder Peptiden durch chemische (z.B. Säuren) oder physikalische (z.B. Hitze) Einflüsse.

Die **Fütterungsmenge** ist gewichtsabhängig und je nach Produkt (Pulver, Tablette, Snack) unterschiedlich. Für einen mittelgroßen Hund um die 20 kg liegen die Fütterungskosten pro Tag in der Regel jedoch **unter einem Euro!**



HOKAMIX³⁰ PULVER

- ✓ hoch effektiv
- ✓ geringste Tagesfütterungskosten

Als Basismenge: je kg Körpergewicht 1 g pro Tag.
(Welpen ab selbstständiger Nahrungsaufnahme)

Hunde von 15-40 kg	15 g/Tag
Hunde über 40 kg	20-25 g/Tag



Einfach mit beiliegendem Messlöffel die empfohlene Menge unter das Futter mischen.

HOKAMIX³⁰ TABLETTEN

- ✓ für wählerische Hunde
- ✓ leicht zu dosieren
- ✓ bei Trockennahrung

Welpen ab selbstständiger Nahrungsaufnahme	½ bis 1 Tablette/Tag
Hunde von 5-10 kg	2 Tabletten/Tag
Hunde von 10-40 kg	4-6 Tabletten/Tag
Hunde über 40 kg	6-7 Tabletten/Tag



HOKAMIX³⁰ SNACK/SNACK PETIT

- ✓ für unterwegs und zwischendurch
- ✓ mit leckerem Hühnerfleisch

HOKAMIX³⁰ Snack

mittelgroße Hunde bis 30 kg 3 Stück/Tag
große Hunde über 30 kg 4-5 Stück/Tag

HOKAMIX³⁰ Snack Petit

Welpen ab selbstständiger Nahrungsaufnahme ½ bis 1 Stück/Tag, dann je kg Körpergewicht 1 Stück/Tag
kleine Hunde bis 5 kg 5 Stück/Tag
kleine Hunde bis 10 kg 10 Stück/Tag

HOKAMIX³⁰ BONIES

- ✓ rein pflanzlich
- ✓ kalorienbewusste Belohnung (nur 2 % Fett)

HOKAMIX³⁰ Bonies

Welpen ab der 6. Lebenswoche ½ Bonie/Tag
Hunde ab 5 kg – 2 Stück/Tag Hunde ab 7 kg – 3 Stück/Tag
Hunde ab 10 kg – 4 Stück/Tag Hunde ab 15 kg – 6 Stück/Tag
Hunde ab 20 kg – 8 Stück/Tag Hunde ab 30 kg – 12 Stück/Tag



THEMA: GELENKE

für besondere Fälle

HOKAMIX³⁰ Gelenk⁺ ist die **Weiterentwicklung** des ursprünglichen HOKAMIX³⁰ Pulvers, speziell für Hunde mit **Problemen im Bewegungs- und Gelenkapparat** und zur Unterstützung der **Aufzucht großwüchsiger Hunde**.

Hier wurden den 30 Komponenten zusätzlich **maritime Naturstoffe** beigemischt, die bekanntermaßen Knorpel, Sehnen und Bänder unterstützen. Das sind zum einen Glykosaminoglykane² aus der grünlippigen neuseeländischen Muschel in **reinsten Qualität** und in **enorm hoher Konzentration**, die den Gelenken die zum Aufbau der Knorpelmasse erforderlichen Nährstoffe zur Verfügung stellen, sowie zum anderen Chondroitinsulfat³, das den Wassergehalt des Gelenkknorpels reguliert und damit deren Elastizität positiv beeinflusst.

Mucopolysaccharide⁴ als dritte, wichtige Komponente, tragen ebenfalls zur Elastizität der Gewebe bei und unterstützen als natürliche Bestandteile von Bindegewebe, Synovia (Gelenkflüssigkeit) und Knorpel deren Neubildung.

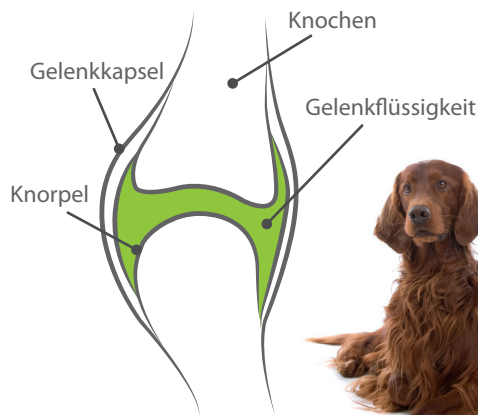
²sind unter anderem Wirkstoffe zum Wiederaufbau und zur Regeneration der Knorpelmasse und haben ein breites Wirkspektrum im Bewegungsapparat.

³ist ein natürlicher Bestandteil von Knorpel, Bindegewebe und Gelenkschmiere und dient als Gerüstsubstanz. Es unterstützt die Regeneration geschädigter Gelenke und der umliegenden Gewebe.

⁴sind natürliche Bestandteile des Gelenkknorpels. Sie speichern hervorragend Wasser und machen das Knorpelgewebe deshalb elastisch und widerstandsfähig.

Meist ist nach einer Zufütterung **über 6 bis 8 Wochen** eine so deutliche Verbesserung der Funktionalität aufgrund der enthaltenen Nähr- und Wirkstoffe zu erkennen, dass man auf das ursprüngliche HOKAMIX³⁰ umstellen kann.

Bei Hunden, die zu Problemen im Bewegungsapparat neigen, empfiehlt es sich, **zweimal im Jahr** eine zeitweilige Anwendung mit HOKAMIX³⁰ Gelenk⁺ durchzuführen. Oft ist jedoch auch eine **durchgehende Zufütterung** sinnvoll und erfolgversprechend.



HOKAMIX³⁰ GELENK+ PULVER

- ✓ hoch effektiv
- ✓ günstiger Tagesfütterungspreis

Als Basismenge: je kg Körpergewicht 1 g pro Tag.
(Welpen ab selbstständiger Nahrungsaufnahme)

Hunde von 15-40 kg	15 g/Tag
Hunde über 40 kg	20-25 g/Tag



Einfach mit beiliegendem Messlöffel die
empfohlene Menge unter das Futter mischen.

HOKAMIX³⁰ GELENK+ TABLETTE

- ✓ für wählerische Hunde
- ✓ leicht zu verabreichen
- ✓ exakt zu dosieren

großrassige Welpen ab selbstständiger Nahrungsaufnahme	1 Tablette je 2 kg Körpergewicht
Hunde von 1-5 kg	2 Tabletten/Tag
Hunde von 6-15 kg	4-8 Tabletten/Tag
Hunde ab 16 kg	10 Tabletten/Tag
sehr schwere Hunde	15-20 Tabletten/Tag

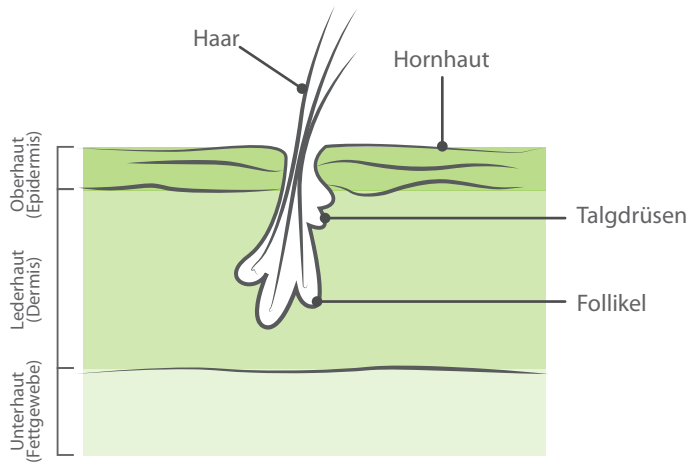


THEMA: FELL

die Visitenkarte des Hundes

Bei HOKAMIX³⁰ Forte wurde die Effektivität der 30 Komponenten von HOKAMIX³⁰ durch die Zugabe der Süßwasseralge **Chlorella** stark verbessert. Chlorella regt die Zellteilung an, dadurch wird das Hautbild schnell optimiert.

Es empfiehlt sich, bei **hartnäckigen und langwierigen Problemen** wie trockener Haut, starken Schuppen, kahlen Stellen oder einem insgesamt schlechten Hautbild mit einer zeitweiligen Fütterung von HOKAMIX³⁰ Forte **über 6 bis 8 Wochen** zu beginnen und bei Erfolg das bewährte HOKAMIX³⁰ durchgehend weiter zuzufüttern.



HOKAMIX³⁰ FORTE

✓ bei hartnäckigen Fellproblemen

Als Basismenge: je kg Körpergewicht 1 g pro Tag.

(Welpen ab selbstständiger Nahrungsaufnahme)

Hunde von 1-15 kg 1-15 g/Tag

Hunde von 15-40 kg 15 g/Tag

Hunde über 40 kg 25 g/Tag



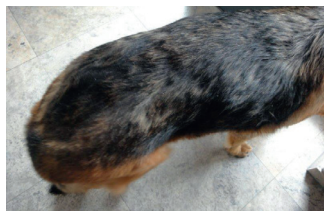
Einfach mit beiliegendem Messlöffel die empfohlene Menge unter das Futter mischen.

Berichten Sie uns!

Wir freuen uns immer, wenn wir von Kunden eine Erfolgsgeschichte zu unseren Produkten erhalten. Schicken Sie uns Ihre Erfahrungen - sehr gerne auch mit Foto!



Vorher



Nachher



THEMA: ÖL

Schönheit kommt von innen

HOKAMIX Skin & Shine wird ausschließlich aus **kalt gepressten Nussölen** hergestellt und enthält eine hohe Konzentration der essentiellen Fettsäuren aus der Omega-3- und der Omega-6-Gruppe. Wichtig bei diesen ungesättigten Fettsäuren ist jedoch nicht nur die Konzentration, sondern auch deren Verhältnis zueinander. Optimiert wird die Effektivität durch Omega-7- und Omega-9-Fettsäuren, die ebenfalls förderlich für die Gesundheit sind.

Das **wissenschaftlich belegte**, optimale Verhältnis der Omega-6- zu Omega-3-Fettsäuren von 5-10 : 1 wird durch die sorgfältige Mischung der verschiedenen Nussöle und durch **ständige Qualitätskontrollen** in HOKAMIX Skin & Shine garantiert.

Als notwendige Bausteine einer gesunden Zelle und damit eines intakten Gewebes wie Haut und Haar nehmen die essentiellen Fettsäuren aus HOKAMIX Skin & Shine direkten, positiven Einfluss auf:

- ✓ sehr trockene Haut
- ✓ Hautalterungserscheinungen
- ✓ stumpfes Fell
- ✓ kahle Stellen und Schuppen
- ✓ so genannte Lederhaut
- ✓ zu dünnes Fell
- ✓ ständigen Juckreiz
- ✓ „Haarbruch“

Diese Problemkreise werden durch die hohe Bioverfügbarkeit⁵ der enthaltenen Fettsäuren **schon nach wenigen Tagen** positiv beeinflusst, so dass man bereits sehr schnell den Erfolg an Haut und Fell **sehen und fühlen** kann. Die außerdem enthaltenen fettlöslichen Vitamine A, D3 und E wirken sich zusätzlich positiv auf die Haarstruktur und das Hautbild aus.



⁵die Bioverfügbarkeit ist ein Maß dafür, wieviele von den enthaltenen Nährstoffen tatsächlich vom Hund genutzt werden können.

HOKAMIX SKIN & SHINE

- ✓ für langhaarige Hunde
- ✓ zur schnellen Hilfe (4-5 Tage)
- ✓ bei starken Veränderungen wie so genannter Lederhaut, Haarausfall, Liegeschwielen
- ✓ bei sehr trockener Haut
- ✓ zusätzlich wertvolle Omega-7- und Omega-9-Fettsäuren
- ✓ 5–10 Omega-6-Fettsäuren : 1 Omega-3-Fettsäuren

kleine Hunde	2 ml/Tag
mittlere Hunde	6 ml/Tag
große Hunde	8 ml/Tag

HOKAMIX Skin & Shine unter das Futter mischen (1 Pumpstoß entspricht ca. 2 ml).



WISSEN, WAS DRIN IST



	ZUSAMMENSETZUNG	ANALYTISCHE BESTANDTEILE
HOKAMIX ³⁰ Pulver	Alfalfa, Gemüse (z. B. Brennnessel), Kalmus, Saaten (z. B. Anis, Leinsamen), Frauenmantel, Goldrute, Schachtelhalm, Johanniskraut, Lungenkraut, Schafgarbe, Gewürz-Erzeugnisse (z. B. Cayennepeffer, Rosmarin), Stiefmütterchenkraut	Rohprotein 10,1 %, Fettgehalt 7,1 %, Rohfaser 13,8 %, Rohasche 45,2 %, Feuchte 5,8 %, Kalzium 14,2 %, Phosphor 0,28 %
HOKAMIX ³⁰ Tabletten	Alfalfa, Gemüse (z. B. Brennnessel), Kalmus, Saaten (z. B. Anis, Leinsamen), Frauenmantel, Goldrute, Schachtelhalm, Johanniskraut, Lungenkraut, Schafgarbe, Gewürz-Erzeugnisse (z. B. Cayennepeffer, Rosmarin), Stiefmütterchenkraut	Rohprotein 9,0 %, Fettgehalt 12,0 %, Rohfaser 5,0 %, Rohasche 47,0 %, Feuchte 5,0 %
HOKAMIX ³⁰ Snack/Snack Petit	Fleisch und tierische Nebenerzeugnisse (vom Huhn), Alfalfa, Gemüse (z. B. Brennnessel), Kalmus, Saaten (z. B. Anis, Leinsamen), Frauenmantel, Goldrute, Schachtelhalm, Johanniskraut, Lungenkraut, Schafgarbe, Gewürz-Erzeugnisse (z. B. Cayennepeffer, Rosmarin), Stiefmütterchenkraut, Seelalgen	Rohprotein 22,5 %, Fettgehalt 7,3 %, Rohfaser 7,0 %, Rohasche 5,4 %, Feuchte 9,8 %
HOKAMIX ³⁰ Bonies	Getreide (Mais, Weizen), Alfalfa, Gemüse (z. B. Brennnessel), Kalmus, Saaten (z. B. Anis, Leinsamen), Frauenmantel, Goldrute, Schachtelhalm, Johanniskraut, Lungenkraut, Schafgarbe, Gewürz-Erzeugnisse (z. B. Cayennepeffer, Rosmarin), Stiefmütterchenkraut, pflanzliche Nebenerzeugnisse, Spirulina, Öle und Fette	Rohprotein 11,5 %, Rohöl u. -fette 2,0 %, Rohfaser 1,0 %, Rohasche 11,0 %, Feuchte 16,0 %
HOKAMIX ³⁰ Gelenk ⁺ Pulver	Alfalfa, Gemüse (z. B. Brennnessel), Kalmus, Saaten (z. B. Anis, Leinsamen), Frauenmantel, Goldrute, Schachtelhalm, Johanniskraut, Lungenkraut, Schafgarbe, Gewürz-Erzeugnisse (z. B. Cayennepeffer, Rosmarin), Stiefmütterchenkraut, Weich- und Krebstiere (als Auszug aus Muschelpulver), Glucosamin (4 %), Chondroitinsulfat (4 %), Mucopolysaccharide (2 %)	Rohprotein 12,0 %, Fettgehalt 10,7 %, Rohfaser 8,5 %, Rohasche 49,9 %, Feuchte 4,3 %
HOKAMIX ³⁰ Gelenk ⁺ Tabletten	Alfalfa, Gemüse (z. B. Brennnessel), Kalmus, Saaten (z. B. Anis, Leinsamen), Frauenmantel, Goldrute, Schachtelhalm, Johanniskraut, Lungenkraut, Schafgarbe, Gewürz-Erzeugnisse (z. B. Cayennepeffer, Rosmarin), Stiefmütterchenkraut, Bierhefe, Weich- und Krebstiere (als Auszug aus Muschelpulver), Glucosamin (4 %), Chondroitinsulfat (4 %), Mucopolysaccharide (2 %)	Rohprotein 16,2 %, Fettgehalt 1,4 %, Rohfaser 3,4 %, Rohasche 27,3 %, Feuchte 5,7 %
HOKAMIX ³⁰ Forte	Alfalfa, Gemüse (z. B. Brennnessel), Kalmus, Saaten (z. B. Anis, Leinsamen), Frauenmantel, Goldrute, Schachtelhalm, Johanniskraut, Lungenkraut, Schafgarbe, Gewürz-Erzeugnisse (z. B. Cayennepeffer, Rosmarin), Stiefmütterchenkraut, Algen (Chlorella 6 %)	Rohprotein 12,9 %, Fettgehalt 12,2 %, Rohfaser 8,6 %, Rohasche 46,1 %, Feuchte 3,8 %, Kalzium 12,5 %, Natrium 1,6 %, Phosphor 0,3 %
HOKAMIX Skin & Shine	Öle und Fette (rein pflanzlich und kalt gepresst aus afrikanischen und amerikanischen Nüssen), darin enthalten sind sehr hohe Anteile von Palmitinsäure, Stearinsäure, Ölsäure, Linolsäure, Linolensäure und Arachidonsäure.	Fettgehalt 97,0 %

SPEZIALTIERNÄHRUNG



grau GmbH

Spezialtiernahrung
Industriestr. 27 • 46419 Isselburg
info@grau-gmbh.de

Tel. 02874 90 36 0
Fax 02874 90 36 46

Weitere Ratgeber:



Gelenke



Haut & Fell



BARF



Katzen